

SET

Dynamics

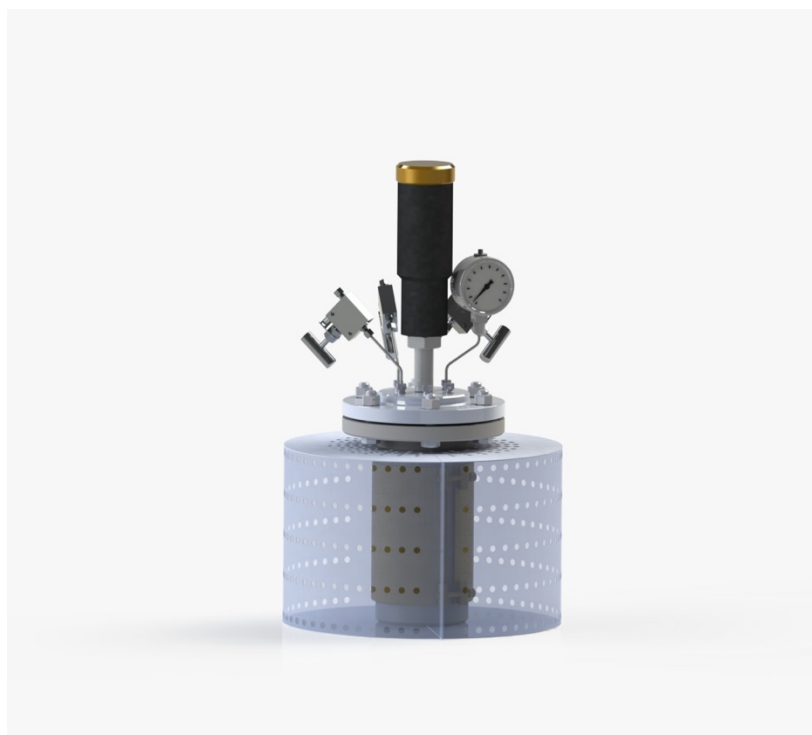
SET Dynamics

Exclusive solutions in high pressure domain

set-russia@setdynamics.com

www.setdynamics.com;

Техническое описание Химического реактора высокого давления и температуры SET-100 Series:



Примечания:

Общий чертёж и общий PID вручаются клиенту после получения заказа и перед началом производства.

Основные параметры Химического реактора:

Рабочее давление (атм.)	500
Максимальное давление (атм.)	550
Рабочая температура (°C)	500
Макс. температура (°C)	550
Материал	нерж. Сталь 316L
Внутренний объём (мл)	100
Внутренний диаметр (мм)	45
Внутренняя высота (мм)	100
Уплотнения (материал)	Графит
Исп. флюиды	1 группа
Тип закрытия	Резьбовое соединение

Комплектация:	
Нагревательная рубашка с защитной решеткой	Наличие
<i>Мешалка с рециркуляционным охлаждением</i>	
Крутящий момент Нсм.	30
Скорость вращения вала об./мин.	100-1500
Вал и импеллер мешалки	Функция рециркуляции газов
Изоляция магнитной муфты от сосуда автоклава при давлении до 500 атм. и температуре 500 гр. С (динамическое уплотнение вала мешалки)	Наличие
<i>Шесть входов / выходов 1/8"</i>	
Одна входная трубка с ручным клапаном арт. НРV1000 (нерж. сталь)	
Один выходной ручной вентиль арт. НРV1000 (нерж. сталь)	
Один выход разрывным диском	
Один вход для манометра / датчика давления	
Одна вход для термопары (монтируется внутри химического реактора)	
Пробоотборник состоящий из двух игольчатых вентилях и резервуара в виде трубки объёмом 1 мл.	
<i>Дополнения</i>	
Алюминиевая рама для фиксации и хранения компонентов установки (сосуд автоклава закреплен на раме посредством верхнего фланца)	
Запасные части:	
Два разрывных диска с мембранами	
Два уплотнения подшипника мешалки	
Одно динамическое уплотнение	
Одно графитовое уплотнение	
Набор инструментов	
Блок управления:	
Считывание и регуляция температуры	Наличие
Экстренное выключение	Наличие
Цифровой дисплей	Наличие
Считывание и регулировка скорости перемешивания	Наличие
Электрокабель длиной 5 м.	Наличие
Документация (техническое руководство для пользователей):	
Порядок работы	
Процедура обслуживания	
Основные технические данные	
Список деталей	
Схематическая диаграмма	
Электрическая схема	
Общие чертежи	
Сертификат происхождения	